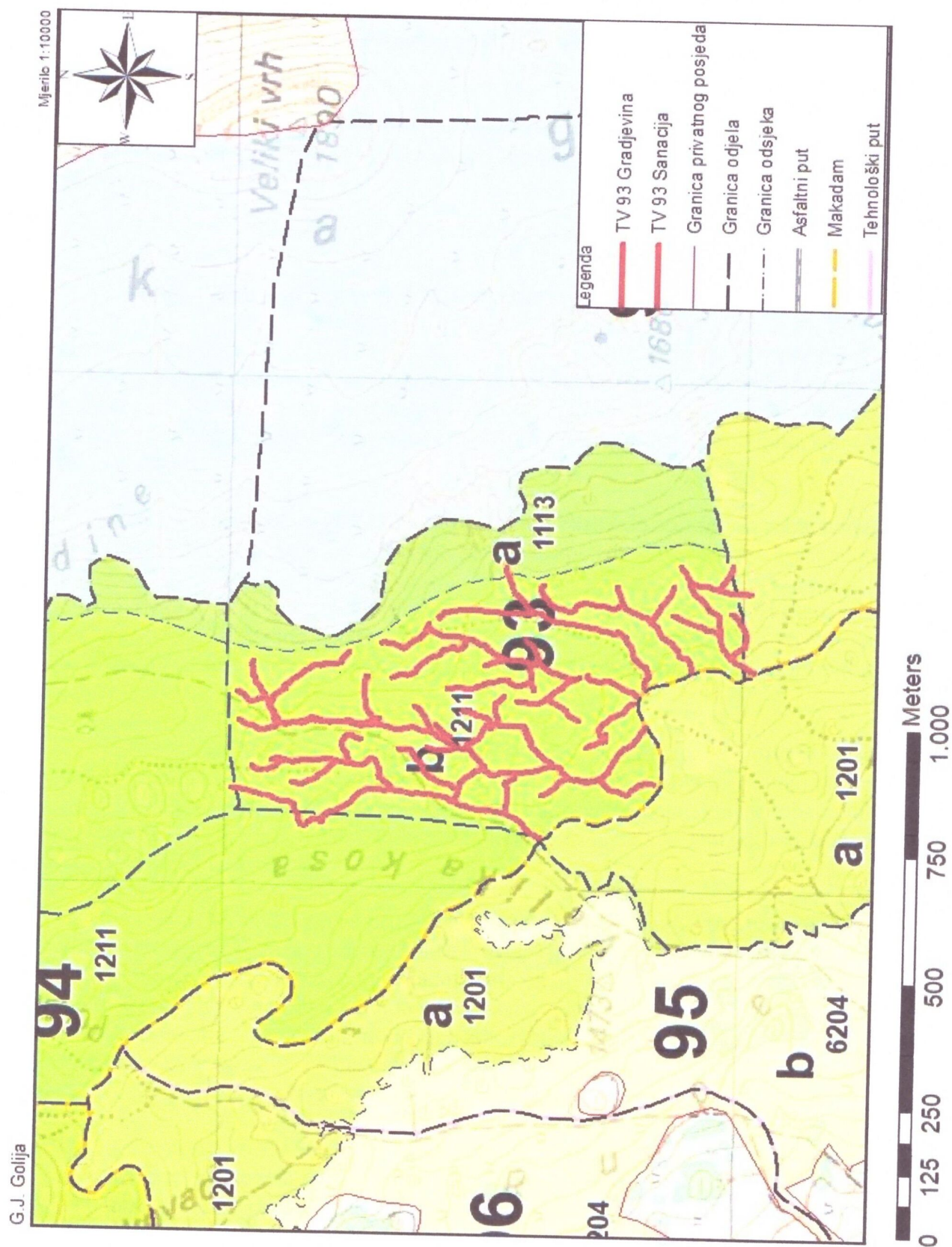


OPĆI PODACI O ODJELU

Šumarija	Livno		
Gospodarska jedinica	Golija		
Odjel	93 b		
Površina (ha)	38,98		
Neto drvena masa (m³)	Četinjače	Listače	Σ
	1.705,87	1.560,93	3.266,80
Srednja zapremina doznačenih stabala (m³)	0,37		
Srednji promjer doznačenih stabala	21,45		
Ukupan broj doznačenih stabala (komada)	11.218		
Prosječni broj doznačenih stabala (kom/ha)	287		
Prosječna doznačena zapremina doznačenih stabala (m³/ha)	106,30		
Srednja udaljenost privlačenja (m)	254		
Uvjeti rada	m³/ha	Jako povoljan	
	Distanca (m)	Povoljan	
	Nagib (%)	Jako povoljan	
Dvotjedna dinamika (m³) (odnosi se na cijeli LOT)	815 m³		
Potreban broj radnih dana (odnosi se na cijeli LOT)	79		
Troškovi sječe, izrade i izvlačenja (odnosi se na cijeli LOT)	28,63 KM/m³	153.419,00 KM	
Udaljenost od šumarije (km) cca.			
Napomena :			



21. Prikaz karte odjela (93b)



OPĆI PODACI O ODJELU

Šumarija	Livno		
Gospodarska jedinica	Golija		
Odjel	123		
Površina (ha)	49,04		
Neto drvena masa (m³)	Četinjače	Listače	Σ
	1.477,14	614,74	2.091,88
Srednja zapremina doznačenih stabala (m³)	0,58		
Srednji promjer doznačenih stabala	27,43		
Ukupan broj doznačenih stabala (komada)	4.378		
Prosječni broj doznačenih stabala (kom/ha)	89,30		
Prosječna doznačena zapremina doznačenih stabala (m³/ha)	52,12		
Srednja udaljenost privlačenja (m)	246		
Uvjeti rada	m³/ha	Nepovoljan	
	Distanca (m)	Jako povoljan	
	Nagib (%)	Jako povoljan	
Dvotjedna dinamika (m³) (odnosi se na cijeli LOT)	815 m³		
Potreban broj radnih dana (odnosi se na cijeli LOT)	79		
Troškovi sječe, izrade i izvlačenja (odnosi se na cijeli LOT)	28,63 KM/m³	153.419,00 KM	
Udaljenost od šumarije (km) cca.			
Napomena :			



21. Prikaz karte odjela

